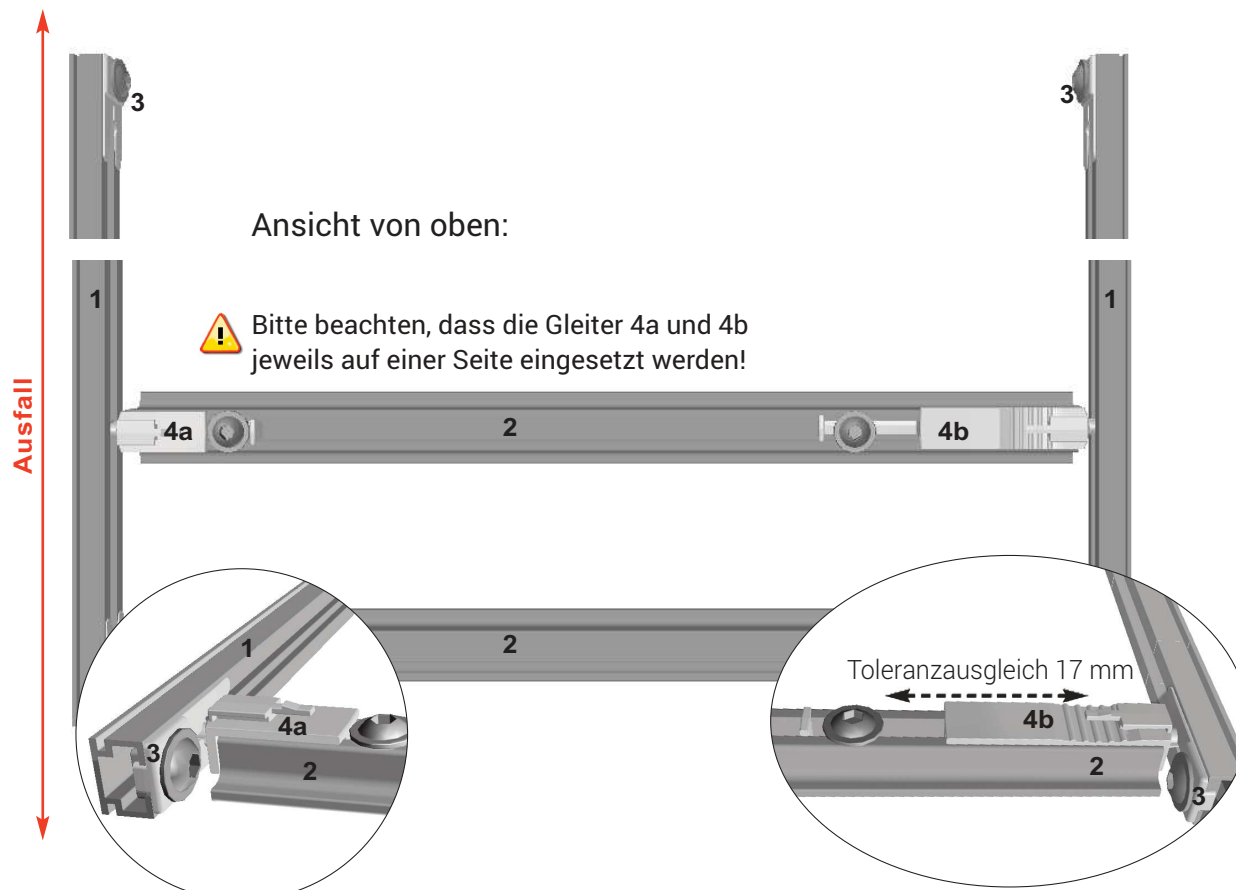
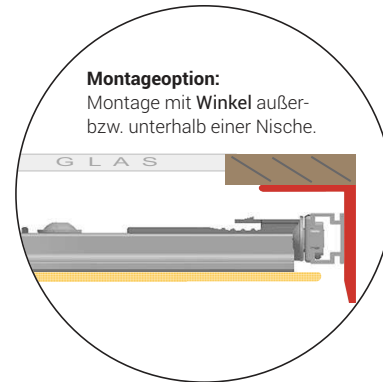
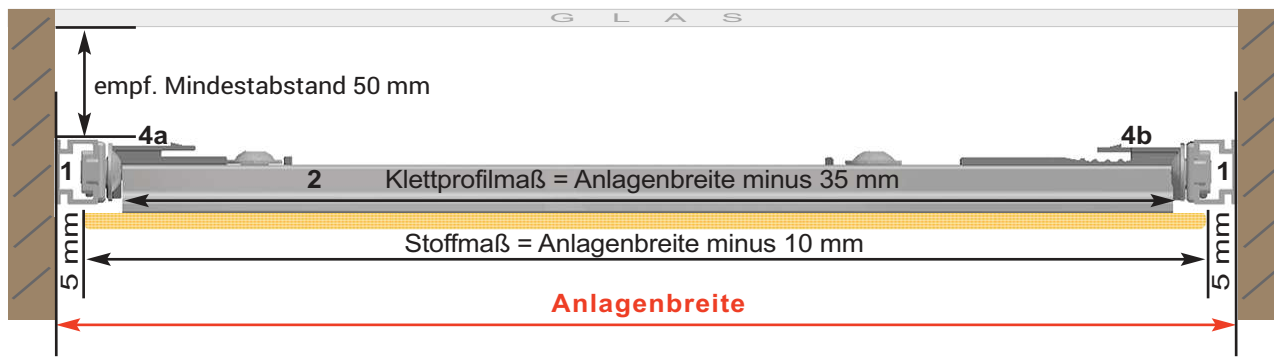
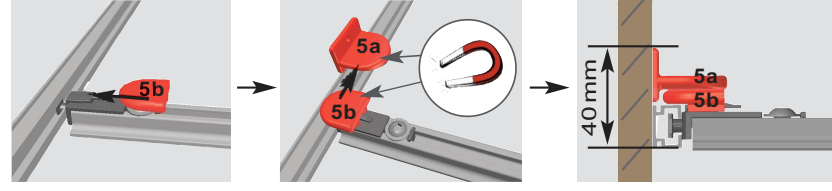


technische Details / Aufmaße

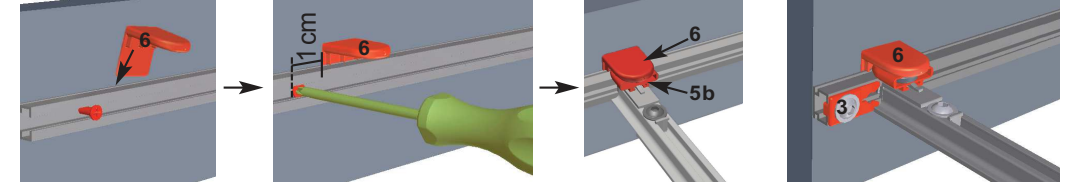


- 1 Profil mit Laufbreite 6 mm
- 2 Klettprofil
- 3 Stopper
- 4a Gleiter kurz fixiert
- 4b Gleiter lang beweglich (zum Ausgleichen bei leichten Toleranzen)
- 5 Magnet-Stopper zum Arretieren bei Dachneigung
 - a Wandhalter mit Magnet
 - b Profilstopper mit Magnet
- 6 Magnet-Stopper - flache Ausführung zum Arretieren bei Dachneigung

Magnet-Stopper zum Arretieren bei Dachneigung




Magnet-Stopper flache Ausführung Vorteil: Geringe Gesamthöhe, schnellere Montage, Nachjustieren möglich.



Tipp: Magnetstopper (6) in der Nähe des Endstoppers (3) anbringen für ein schnelleres Öffnen und Schließen der Anlage!

AUFMASSFORMULAR - Bitte ausfüllen und in das Bestellformular übertragen. Zum Ermitteln der Aufmaße beachten Sie bitte die technischen Details.

 Die statischen Voraussetzungen für die Anbringung einer Verschattung sind vom Kunden im Vorfeld zu überprüfen. Es gelten unsere AGB auf www.sunola.de. Bei Feldgrößen außerhalb unserer max. Größenangaben entfällt die Gewährleistung. Bei starkem Wind oder Unwetter hat der Kunde eigenverantwortlich dafür zu sorgen, dass die Sunola-Anlagen ausreichend gesichert sind.

	Feld 1	Feld 2	Feld 3	Feld 4	Feld 5 ...
	KLETTPROFIL				
	← Anlagenbreite* →				
	mm	mm	mm	mm	mm
	KLETTPROFIL				
	Faltenabstand mm				
	(ohne Angaben beträgt der Faltenabstand ca. 400 mm)				
	KLETTPROFIL				
Ausfall	ANLAGEN-DRAUFSICHT				
	KLETTPROFIL				

Anzahl Anlagen

Behang -Nr.

Profil Farbe
 weiss Anthrazit Alu-Optik

Klettprofil Farbe
 weiss Alu-Optik

Dachneigungswinkel

*Angabe des kleinsten Innenmaßes Hinweis: Eine „Wolkenbildung“ des Behangs ist bei Dachneigung nicht möglich.

OPTIONALES ZUBEHÖR - Montage zwischen den Sparren (Statik innenliegend):

- Bedienstab ausziehbar Art.-Nr. 493B Stck.
- Montagewinkel Art.-Nr. 78041 Stck.
- Montagezubehör 50 Schrauben Art.-Nr. AW10 Btl. á 50
- Set Bit+ Bohrer Art.-Nr. RW10SET Sets
- Wandhalter mit Magnet Zusätzliche Halter zum Stoppen der Anlage an mehreren Positionen - Art.-Nr. 494W Sets á 2 Stck.
- Halter mit Magnet flache Ausführung Zusätzliche Halter zum Stoppen der Anlage an mehreren Positionen - Art.-Nr. 494F Sets á 2 Stck.