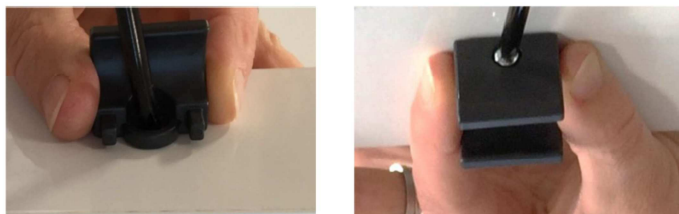




1.) Deckenclips 07.16SC montieren (Empfehlung: Schrauben innen /Anlage) /

mount ceiling clip 07.16SC (recommendation: screws inside/ system)



Den ersten Deckenclip montieren Sie mit einem Abstand von 70mm vom Anlagenbeginn, den letzten Deckenclip 70mm vom Anlagenende. Die dazwischenliegenden Deckenclips werden gemittelt und ca. alle 500mm gesetzt.

2.) Rohrprofil SUN 07.16AL 600 einhängen – Lauf senkrecht nach unten / mount rail profile
(run directed downwards) SUN 07.16AL 600



3.) Die Klettprofile in die Gleiter einsetzen. / Insert the profiles with velcro[®] tape into the glider.



Stoff ankletten / stick the fabric.



HINWEIS: Nach dem Ankletten bitte den Behang entlang der Klettstreifen noch einmal richtig andrücken (drüber streichen)!
PLEASE NOTE: After sticking the fabric, please press all velcro[®] strips throughout the entire length, again!

